

4º Congresso
Latinoamericano
de Casos de
Open Innovation

Análise de dados em gestão de saúde

Patrícia Fumagalli | VP da AlperTech

AlperTech e Suridata

oiweek
open innovation week
LATAM

REALIZAÇÃO:



A AlperTech

- Spinoff tecnológico da Alper Seguros;
- Inovação para desenvolver as melhores soluções digitais para o mercado;
- Estratégia fundamental para o sucesso e a sustentabilidade do negócio;
- Data-driven com processos e decisões planejadas a partir de dados concretos.



A AlperTech Startups

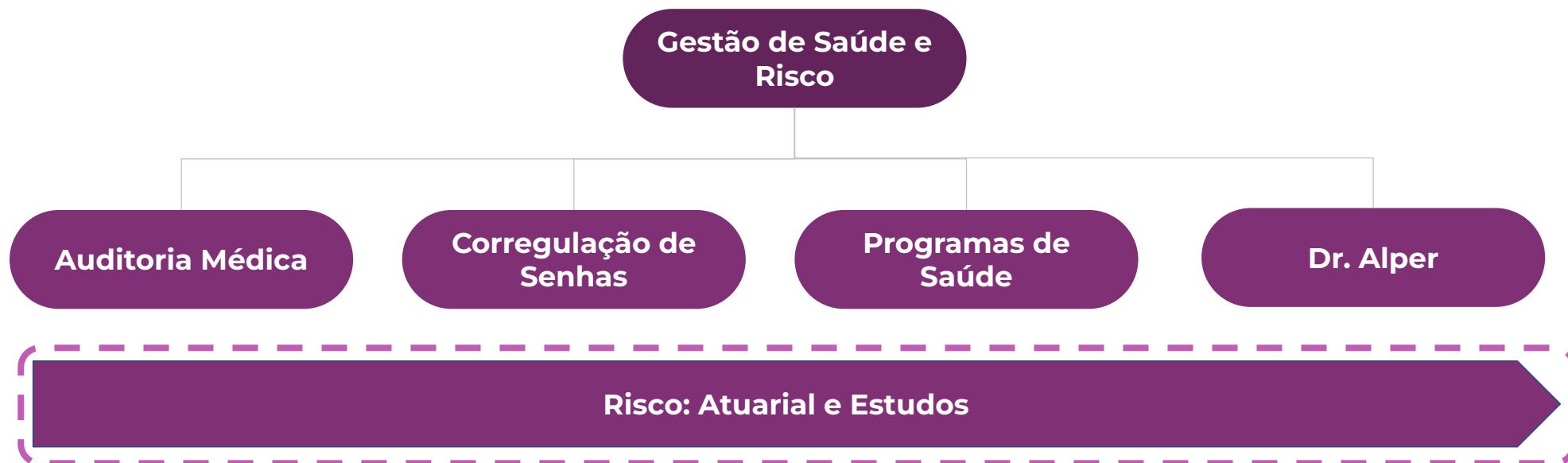
A AlperTech Startups é um programa de geração de valor que tem como objetivo contribuir nas decisões estratégicas e na geração de oportunidades de negócios – com a própria Alper, seus clientes e parceiros.

+ de 30
empresas
aceleradas

**O programa
oferece:**

- **mentorias qualificadas;**
- **networking;**
- **acesso ao mercado de venture capitals;**
- **conexão com a base de clientes da Alper;**
- **POC com a Alper ou clientes Alper.**

Gestão de Saúde e Risco



Contexto & Desafio

Enriquecer – de forma detalhada e estruturada – e evoluir nas análises de utilização e riscos que apresentamos aos nossos clientes, indicando padrões no uso do plano de saúde, evitando gastos excessivos e contribuindo no controle da sinistralidade.

Solução & Parceria



*startup acelerada na 5ª edição

A Suridata é uma healthtech de análise de dados que oferece soluções para **gestão de saúde nas empresas.**

Com a inteligência da solução, conseguimos agregar valor e oferecer **insights** significativos para **tomadas de decisões estratégicas e relevantes.**

Fluxo & Estruturação

Dados e informações estruturados dos nossos clientes



Compartilhamento dos dados, inclusão e gestão na plataforma da Suridata



Reestruturação e enriquecimento de dados e correção de códigos para análises confiáveis e insights para tomadas de decisões



- Sinistralidade controlada
- Reajustes adequados
- Mitigação de riscos
- Mapeamento da utilização do plano de saúde
- Programas de saúde
- Acolhimento de crônicos



Resultados

- Dados estruturados de forma sólida e confiável;
- Processos automatizados para entregar valor de forma escalável para populações continuamente;
- Análise detalhada de risco de saúde (financeiro e saúde);
- Identificação dos padrões de uso do plano de saúde;
- Mapeamentos de saúde, indicando doenças crônicas ou sem prevenção adequada.

Resultados

Com essa análise é possível tirar aprendizados para entender onde os custos estão sendo gerados e a tomar decisões estratégicas para otimização de recursos das empresas.

4º Congresso
Latinoamericano
de Casos de
Open Innovation



PATRICIA FUMAGALLI
CDO & VP de
Tech



REALIZAÇÃO:

