

Maior autonomia das áreas internas, com redução de 79% no prazo médio de conclusão dos contratos pela área jurídica

Ana Luiza, Isabela Camargo e Ana Cecília

Libbs e netLex

Contexto & Desafio

Problema: A Libbs, uma das principais farmacêuticas brasileiras, atua em um setor altamente regulado, no qual agilidade, rastreabilidade e conformidade são fatores essenciais. A empresa enfrentava desafios significativos no fluxo de revisões contratuais, que comprometiam a eficiência do processo de revisão contratual e limitavam a possibilidade da área jurídica atuar em demandas estratégicas.

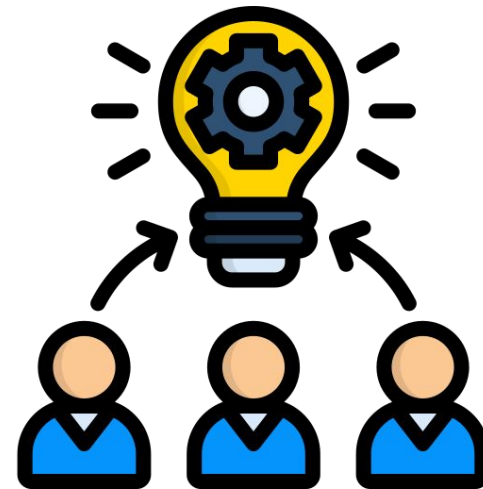
Entre os principais desafios, destacam-se:

- Alto volume de solicitações contratuais;
- Solicitações descentralizadas, chegando por e-mails, mensagens e ligações;
- Indicadores de desempenho manuais;
- Tempo elevado de formalização dos contratos;
- Alta dependência do time jurídico;
- Controle através de ferramenta não personalizada para solicitações jurídicas;
- Jurídico reativo, com possibilidade limitada da área para atuar em atividades estratégicas.



Objetivo da Iniciativa

- **Objetivo Principal:** Reestruturar o fluxo de revisão de contratos. Cocriando, por meio do programa de inovação aberta Linna, um sistema capaz de **centralizar, automatizar e padronizar** os fluxos contratuais da empresa, reduzindo atividades operacionais, mitigando riscos e tornando o jurídico uma área mais estratégica.
- **Relevância para a comunidade de Open Innovation:** Este caso quebra o paradigma de que áreas de suporte, como a jurídica, e setores tradicionais, como o farmacêutico, são avessos à inovação ágil. Ele demonstra na prática como a colaboração com uma startup pode resolver dores profundas de negócio, gerando valor de forma rápida e servindo como um modelo de transformação digital aplicável a outras grandes corporações.



Tipo de Caso & Descrição da Prática

A parceria foi iniciada através do programa de inovação aberta **Linna**, onde o netLex foi selecionado para **cocriar a solução** focada em duas frentes de trabalho distintas:

- **Fluxo de contratos padrão:** destinado à documentos baseados em modelos previamente aprovados pelo time jurídico da Libbs, com foco na automação completa do processo, da solicitação até a assinatura, garantindo agilidade e padronização.
- **Fluxo para contratos externos:** destinado à documentos enviados por fornecedores ou terceiros, que exigem maior controle. O desafio principal foi assegurar rastreabilidade, gestão de versões, aprovações e visibilidade de todas as etapas de revisão, mesmo em documentos mais complexos.



Originalidade & Inovação



Elementos que tornam essa prática única:

- Inovação em um processo central (revisão de contratos), em uma indústria conhecida pela alta regulamentação;
- O foco não foi apenas em tecnologia, mas na otimização dos processos internos da companhia, trazendo mais autonomia para as áreas com utilização de minutas padrões;
- Transparência dos processos para companhia quanto ao fluxo de solicitação Contratual, acompanhando em tempo real os status de solicitações.
- Combinação de uma equipe enxuta com uma solução ágil, provando que grandes resultados podem ser alcançados com foco, colaboração e eficiência, não necessariamente com grandes equipes.

Diferenças em relação a abordagens tradicionais de mercado ou P&D:

- Colaboração com startup no lugar de P&D interno;
- Inovação que mitiga, e não aumenta, riscos;
- Implementação ágil e incremental;
- Legal Operations na prática: dados, automação e visibilidade.

Colaboração & Engajamento



Libbs netLex

Porque se trata da vida

Parceiros:

- **Internos (Libbs):** Departamento Jurídico e área de Inovação Aberta, que estiveram diretamente envolvidos no mapeamento de processos e na concepção dos novos fluxos;
- **Externos:** netLex (Startup parceira)

Mecanismos de Colaboração:

- **Cocriação:** Desenvolvimento de um fluxo personalizado que se encaixasse na realidade da Libbs;
- **Governança Conjunta:** Processo estruturado pelo programa Linna, que definiu cronogramas e objetivos claros para o piloto.

Demonstração de Resultados

KPIs e Métricas Quantitativas (início do projeto vs hoje):

- Maior engajamento: **aumento de 146% no volume de documentos** criados na plataforma;
- Ganho de agilidade: **redução de 79% no tempo médio de conclusão** dos contratos,
- Autonomia das áreas: 52% dos contratos concluídos **sem atuação direta da equipe jurídica.**
- Geração de **métricas de gestão em tempo real**, como SLA de atendimento por advogado, volume por requisitante e tempo de permanência por fase;
- Rastreabilidade: Todos os contratos passaram a ser **100% rastreáveis em tempo real;**
- Redução de riscos: Gestão automatizada e monitorada das cláusulas críticas, minimizando riscos jurídicos e garantindo o cumprimento das obrigações legais.



Demonstração de Resultados

KPIs e Métricas Quantitativas (início do projeto vs hoje):

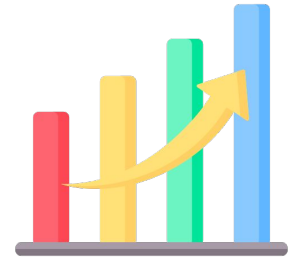
- Feedbacks qualitativos:

Feedback de área cliente interna – Usuário de Suprimentos:

“Acho a plataforma extremamente fácil e intuitiva, e é grande aliada na organização e transparência dos processo”

Feedback Jurídico: Fernanda Petenate, Advogada da Libbs

- “O netlex trouxe maior visibilidade das demandas, permitindo uma melhor organização das atividades da equipe jurídica, melhor controle dos prazos internos e rastreabilidade de todo processo de revisão dos contratos firmados pela empresa.”



Escalabilidade & Replicabilidade

Apesar de sua estrutura robusta, o netLex é altamente adaptável a diferentes realidades corporativas, oferecendo modelos pré-prontos e fluxos personalizáveis que facilitam a expansão para outras áreas e tipos de documentos.



Recomendações para adaptação em contextos diferentes:

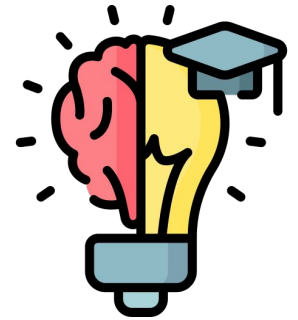
- Usar os modelos do netLex como base, adaptando-os às particularidades do negócio ou unidade;
- Customizar fluxos contratuais conforme os tipos de documentos e regras internas de cada área, sem perder a padronização central;
- Realizar um mapeamento das dores e do fluxo atual antes da implementação, para que a plataforma possa ser configurada e personalizada alinhada às reais necessidades e particularidades do negócio.

Lições Aprendidas & Recomendações Práticas

Lições aprendidas:

Dicas acionáveis para quem for replicar a iniciativa:

- Estruture um programa de inovação aberta com **metas claras**;
- **Envolva ativamente** as áreas que usarão a solução para garantir a aderência aos processos;
- Comece com um **piloto** de valor comprovável;
- Garanta o **apoio da liderança** à experimentação e cocriação.



Encerramento & Contato

A parceria transformou os fluxos jurídicos da Libbs e trouxe resultados significativos: aumento no controle do fluxo dos contratos, mais transparência para empresa, maior engajamento das áreas, mais autonomia para os times com a utilização das minutas padrões, e uma expressiva redução de tempo de conclusão das solicitações contratuais. Com isso, a operação passou a contar com mais rastreabilidade, segurança e governança, consolidando o papel do Jurídico como um parceiro estratégico do negócio, e não apenas um suporte operacional.

Próximos Passos:

- Expansão do acesso para mais usuários envolvidos no processo de contratação;
- Aprimoramento dos indicadores; e
- Inclusão de novas minutas padrões, visando gerar maior autonomia às áreas e agilidade ao processo de contratação.

4° Congreso
Latinoamericano
de Casos de
Open Innovation

Obrigada!



REALIZAÇÃO:

oiweek 100
open innovation week
LATAM

